

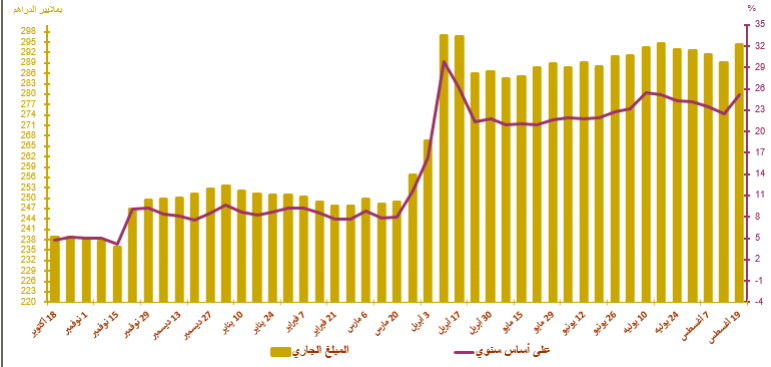
المؤشرات الأسبوعية الأسبوع الممتد من 20 إلى 26 غشت 2020

الأصول الاحتياطية

التطور بملايير الدراهم وبعده أشهر الواردات من السلع والخدمات

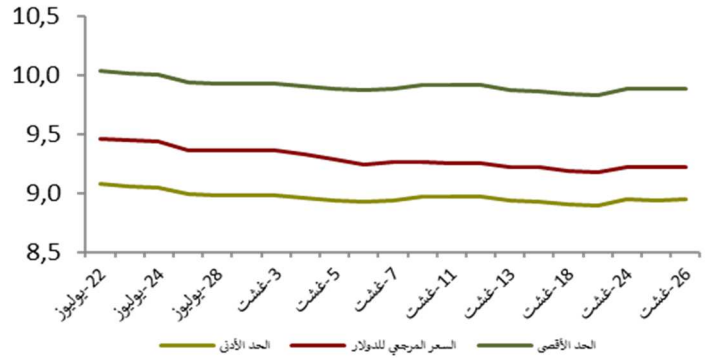
Δ%				المبلغ الجاري في 20/08/13	الأصول الاحتياطية
20/08/13	20/07/31	19/12/31	19/08/23		
1,8%	0,6%	16,1%	24,8%	294,3	*

يونيو 2020	ماي 2020	ابريل 2020	يونيو 2019	الأصول الاحتياطية
6 أشهر و 22 يوما	6 أشهر و 20 يوما	7 أشهر	5 أشهر و 4 أيام	الأصول الاحتياطية ممثلة بعهد أشهر واردات السلع والخدمات



أسعار الصرف

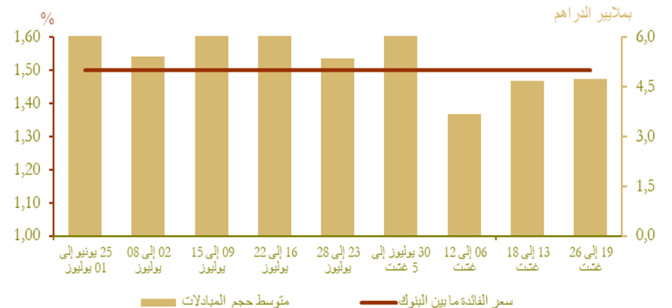
20/08/26	20/08/25	20/08/24	20/08/19	
				السعر المرجعي
10,889	10,906	10,913	10,952	الأورو
9,2016	9,222	9,217	9,175	الدولار الأمريكي
				عملية المزايدة
				طبيعة العملية
	-			العملة
	-			المبلغ*
	-			المتوسط السعر (درهم / \$)



السوق القائمة ما بين البنوك

سعر الفائدة وحجم المبادلات

الأسبوع الممتد في 20/08/19 والمنتهي في 20/08/26	الأسبوع الممتد في 20/07/13 والمنتهي في 20/08/18	
1,50	1,50	سعر الفائدة ما بين البنوك
4 726,00	4 673,67	متوسط حجم المبادلات*



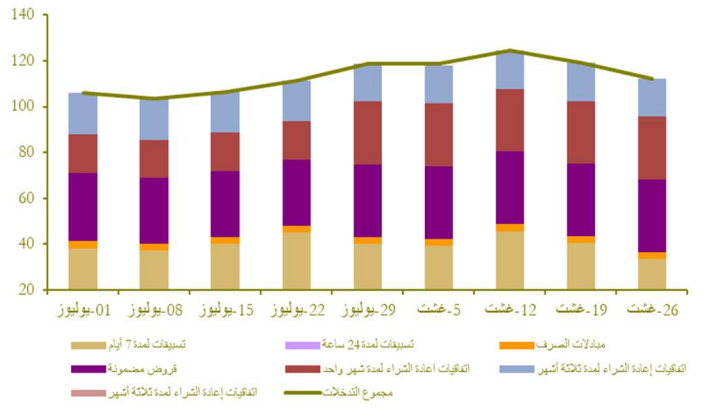
*بملايين الدراهم

السوق النقدية

تدخلات بنك المغرب*

الأسبوع المبتدئ في 20/08/20 والمنتهى في 20/08/26 (*)	الأسبوع المبتدئ في 20/08/13 والمنتهى في 20/08/19 (*)	
112 281	119 200	تدخلات بنك المغرب
112 281	119 171	تسهيلات بمبادرة من بنك المغرب
33 420	40 310	- تسهيلات لمدة 7 أيام
27 380	27 380	اتفاقيات إعادة الشراء لمدة شهر واحد
2 950	2 950	- مبادلات الصرف
16 653	16 653	- اتفاقيات إعادة الشراء (3 أشهر)
61	61	البرنامج المندمج لدعم وتمويل المقاولات
31 817	31 817	قروض مضمونة -
-	29	تسهيلات بمبادرة من البنوك
-	29	- تسهيلات لمدة 24 ساعة
-	-	- تسهيلة الإيداع لمدة 24 ساعة

بملايين الدراهم



نتائج التسهيلات لمدة 7 أيام بناء على طلب العروض 20/08/26*

28 660

المبلغ المكتتب

* بملايين الدراهم

سوق الأذونات بالمزايدة

المبلغ الجاري لأذونات الخزينة

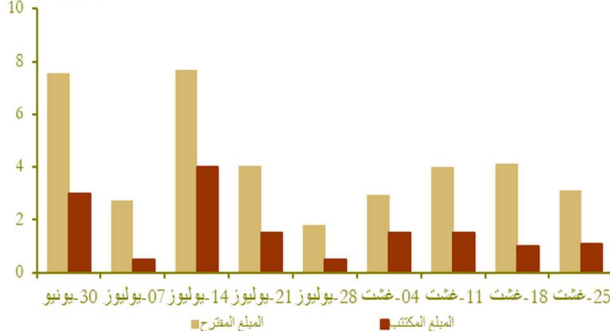
الأذونات بالمزايدة ليوم 20/08/25		التسديدات* من 20/08/27 إلى 20/09/02	الأجل
سعر الفائدة	الاكتتابات*		
-	-	-	13 أسبوعا
1,62	1 000		26 أسبوعا
			52 أسبوعا
1,85	100	-	سنتان
			5 سنوات
			10 سنوات
			15 سنة
			20 سنة
			30 سنة
	1 100		المجموع

* بملايين الدراهم

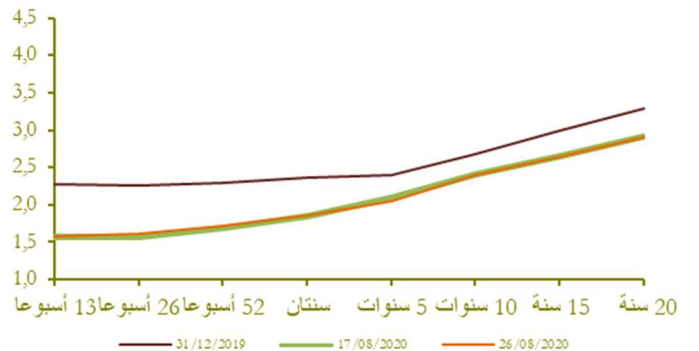


نتائج عمليات المزايدة

بملايين الدراهم

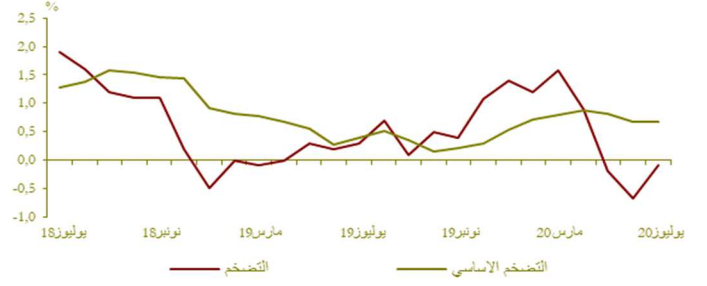


منحنى أسعار الفائدة في السوق الثانوية



التضخم

تطور التضخم على أساس سنوي (%)

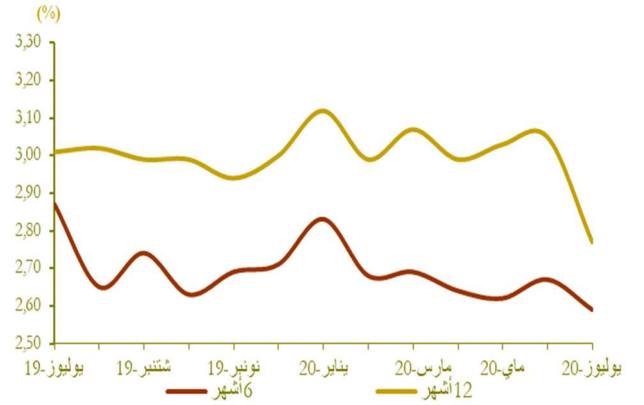


Δ (%)			
يوليو 20 / يوليو 19	يونيو 20 / يونيو 19	يوليو 20 / يونيو 20	
-0,1	-0,7	-0,3	مؤشر أسعار الاستهلاك*
0,7	0,7	0,0	مؤشر التضخم الأساسي**

المصدر: (*) المندوبية السامية للتخطيط.
(**) بنك المغرب.

أسعار الفائدة

أسعار الفائدة الدائنة (%)



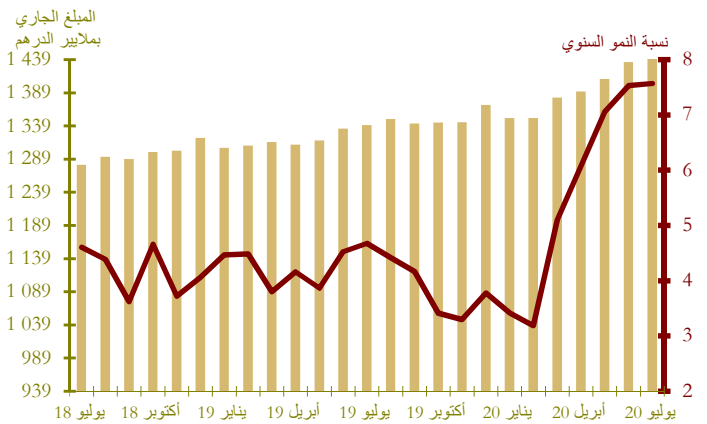
النصف الثاني من 2020	النصف الأول من 2020	أسعار الفائدة الدائنة (%)
1,74	1,80	الحسابات على الدفاتر (سعر الفائدة الأدنى)

يوليو 20	يونيو 20	ماي 20	أسعار الفائدة الدائنة (%)
2,59	2,67	2,62	ودائع ستة أشهر
2,77	3,05	3,03	ودائع اثنا عشر شهرا
فصل 20-2	فصل 20-1	فصل 19-4	أسعار الفائدة المدينة (%)
4,58	4,87	4,91	المجموع
5,53	5,64	5,55	قروض للأفراد
4,64	4,39	4,48	قروض الإسكان
7,09	6,75	6,66	قروض الاستهلاك
4,44	4,70	4,77	قروض الشركات
حسب الهدف الاقتصادي			
4,39	4,61	4,65	تمهيلات الخزينة
4,19	4,49	4,58	قروض التجهيز
6,12	6,15	6,12	قروض العقار
حسب حجم الشركة			
5,18	5,83	5,68	الشركات الصغيرة جدا والصغيرة والمتوسطة
4,14	4,42	4,47	الشركات كبيرة

المصدر: البيانات الواردة في البحث الفصلي الذي ينجزه بنك المغرب لدى النظام البنكي

مجمعات النقد والتوظيفات السائلة

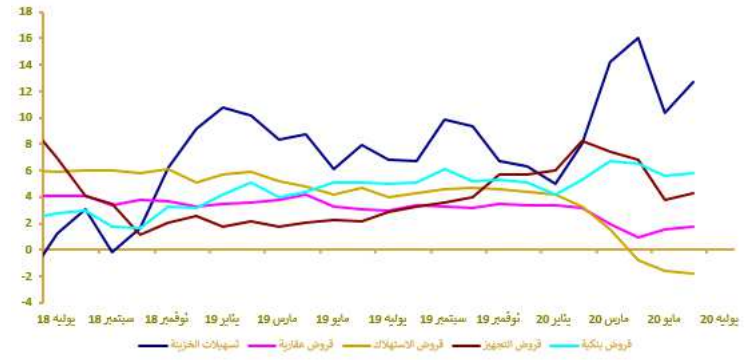
تطور المجموع 3م



Δ (%)		المبلغ الجاري* في نهاية يوليو 2020	
يوليو 20 / يوليو 19	يونيو 20 / يونيو 20		
26,2	5,7	312,2	العملة الائتمانية
9,0	-0,9	676,6	العملة الكتابية
13,9	1,1	988,8	1م
2,7	0,3	166,9	التوظيفات تحت الطلب (م-2م)
12,1	1,0	1 155,7	2م
-7,6	-1,7	285,7	أصول نقدية أخرى (م-3م)
7,6	0,4	1 441,4	3م (الكتلة النقدية)
1,9	-0,8	739,2	مجمع التوظيفات السائلة
24,2	0,1	292,5	الأصول الاحتياطية
-2,6	36,0	23,3	صافي الأصول الأجنبية لمؤسسات الإيداع
23,2	0,9	247,1	الديون الصافية على الحكومة المركزية
6,0	0,6	1 123,1	القروض المقدمة للاقتصاد

*مليار درهم

تطور القرض البنكي حسب الغرض الاقتصادي (على أساس سنوي بالنسبة المئوية)



توزيع القرض البنكي حسب الغرض الاقتصادي

Δ (%)		المبلغ الجاري* في نهاية يوليو 2020	
يوليو 20 يوليو 19	يوليو 20 يونيو 20		
12,7	2,2	210,5	تسهيلات الخزينة
1,8	0,3	278,4	قرض العقار
-1,8	1,0	55,1	قرض الاستهلاك
4,3	0,7	185,0	قرض التجهيز
5,5	-8,9	140,0	ديون مختلفة على الزبناء
14,2	1,9	77,2	ديون معلقة الأداء
5,8	-0,5	946,1	القرض البنكي
6,0	0,9	816,3	الفروض للقطاع الغير مالي

*بملايين الدراهم

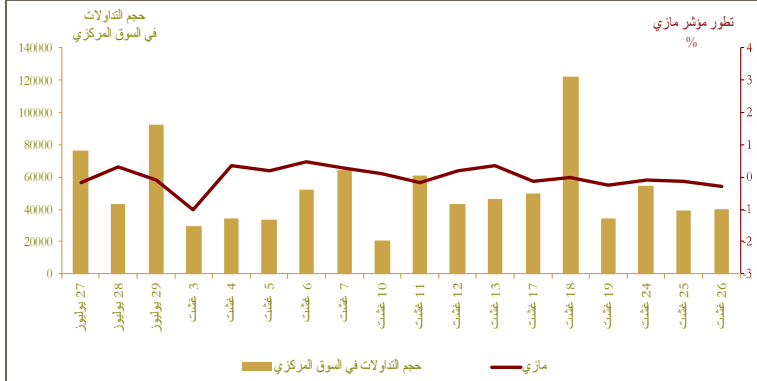
مؤشرات بورصة القيم

تطور مؤشر مازي وحجم التداولات

Δ (%)			الأسبوع المنته في		مؤشر مازي (فترة)
2020/08/26	2020/08/26	2020/08/26	الأسبوع المنته في	2020/08/13	
2020/08/26	2020/08/26	2020/08/26	2020/08/26	2020/08/19	10 212,43
2019/12/31	2020/07/24	2020/08/19	2020/08/19	2020/08/19	10 265,78
-16,10	-0,10	-0,52	86,59	64,27	لحجم* متوسط
-	-	-	527 853,41	530 187,87	تداولات الأسبوع
-15,77	-0,15	-0,44			الرسمة (فترة)

* بملايين الدراهم

المصدر: بورصة الدار البيضاء



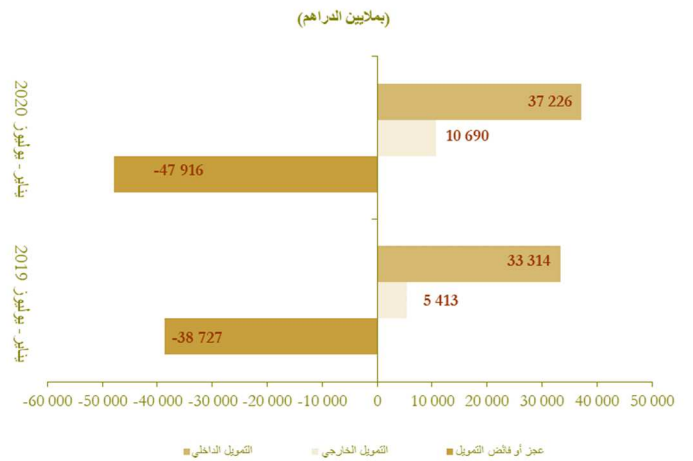
المالية العمومية

وضعية الخزينة*

Δ (%)	يناير- يوليو 2020	يناير- يوليو 2019	
-7,0	140 673	151 329	المداخل العادية**
-8,5	127 630	139 483	منها الموارد الجبائية
2,5	189 618	185 046	التفقات الإجمالية
3,0	181 286	175 979	التفقات الإجمالية (دون احتساب المقاصة)
-8,1	8 332	9 067	المقاصة
4,7	145 237	138 683	التفقات العادية (دون احتساب المقاصة)
7,1	78 073	72 907	الأجور
8,7	35 338	32 512	السلع والخدمات الأخرى
0,4	18 487	18 416	فوائد الدين
-10,2	13 338	14 848	التحويلات للجماعات الترابية
	-12 896	8 023	الرصيد العادي
-3,3	36 050	37 296	نفقات الاستثمار
	7 029	5 104	رصيد الحسابات الخاصة للخزينة
	-41 916	-28 613	فائض (+) أو عجز (-) الميزانية
	-23 429	-10 198	الرصيد الأولي***
	-6 000	-10 114	تغير العمليات قيد الأداء
	-47 916	-38 727	عجز أو فائض التمويل
	10 690	5 413	التمويل الخارجي
	37 226	33 314	التمويل الداخلي
	0	4 444	منها الخوصصة

* بملايين الدراهم
** مع احتساب الضريبة على القيمة المضافة للجماعات الترابية ودون احتساب موارد الخوصصة
*** يمثل رصيد ميزانية دون احتساب تكاليف فوائد الديون
المصدر: وزارة الاقتصاد والمالية وإصلاح الإدارة.

تمويل الخزينة*

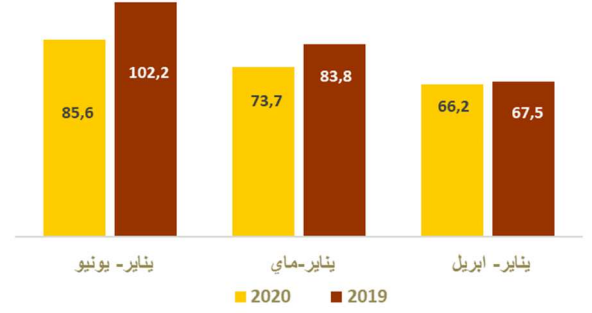


الحسابات الخارجية

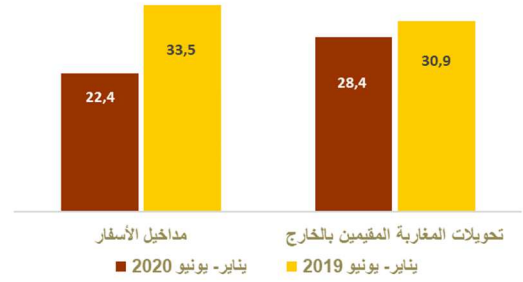
A (%)	المبالغ (بملايين الدراهم)		
	يناير- يونيو 2020	يناير- يونيو 2019	
-18,3	121 304,0	148 535,0	الصادرات الإجمالية
-33,0	28 145,0	42 011,0	صادرات قطاع السيارات
-2,0	24 995,0	25 501,0	صادرات الفوسفات ومشتقاته
-17,5	206 888,0	250 692,0	الواردات الإجمالية
-31,4	26 345,0	38 386,0	واردات المواد الطاقية
-20,1	52 335,0	65 472,0	مواد التجهيز
-25,3	42 183,0	56 479,0	السلع الاستهلاكية
-16,2	85 584,0	102 157,0	العجز التجاري الإجمالي
	58,6	59,2	نسبة تغطية الصادرات للواردات (%)
-33,2	22 398,0	33 531,0	مداخيل الأسفار
-8,1	28 415,0	30 904,0	تحويلات المغاربة المقيمين بالخارج
-7,2	8 338,0	8 982,0	تدفقات الاستثمارات الأجنبية المباشرة الصافية

المصدر: مكتب الصرف.

تطور العجز التجاري (بملايين الدراهم)



تطور مداخيل الأسفار و تحويلات المغاربة المقيمين بالخارج (بملايين الدراهم)



الحسابات الوطنية

تطور الناتج الداخلي الإجمالي على أساس سنوي

Δ (%)	بملايين الدراهم		
	فأ-20	فأ-19	
0,1	246,9	246,6	الناتج الداخلي الإجمالي بالأسعار الثابتة
-5,0	28,3	29,8	القيمة المضافة للقطاع الفلاحي
0,9	186,8	185,0	القيمة المضافة للقطاع غير الفلاحي
0,4	287,6	286,5	الناتج الداخلي الإجمالي بالأسعار الجارية

المصدر: المندوبية السامية للتخطيط.

